



Die Online-Benchmarking-Plattform für den Heimbereich ist nun verfügbar

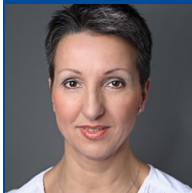
Nach einer intensiven Vorbereitungs- und Testphase steht die internet-basierende Benchmarking-Plattform ab sofort zur Verfügung. Wir freuen uns, dass bereits vor Betriebsaufnahme viele Heime ihr Interesse angemeldet haben.

„Facts“ im Mittelpunkt

Damit steht den Alters- und Pflegeheimen ein Instrument zur Verfügung, um im Benchmarkvergleich mit anonymisierten Daten die Diskussion über Unterschiede zu Preisen, Kosten, Ressourcen etc. mit Daten und Fakten zu unterlegen.

HEBES ermöglicht der Heimleitung detaillierte Analysen der eigenen Zahlen und einen auf die Fragestellung zugeschnittenen Vergleich mit anderen Heimen.

Ihre Ansprechpartner



Giordana Erne



Werner Keller



Othmar Hausheer

The image shows a collection of HEBES reporting dashboards. Key sections include:

- Basisdaten:** Overview of participant information for 'ALTERS- & PFLEGEHEIM MUSTER' in 2011.
- Bewohner:** Metrics on residents, including long-term care beds, occupancy, and turnover rates.
- Mitarbeiter:** Staffing data such as full-time equivalents, personnel costs, and training participation.
- Arbeitsstunden:** Detailed breakdown of working hours by cost center and department.
- Pflegebedarf:** Adjusted care days across 12 care levels, comparing own data with benchmark averages.
- Verteilung Pflegestufen:** Bar chart showing the distribution of care levels for own data and benchmark.





HEBES Heim-Benchmarking
Schweiz

Anwender im Mittelpunkt

Wir rücken auch Sie als Anwender in den Mittelpunkt:

Vergessen Sie vorgegebene Analysepfade und ewiges Warten auf althergebrachte statische Reports. HEBES bietet Ihnen neu Benchmarking rund um die Uhr mit zahlreichen Standard-Auswertungen und Analysen. Umfangreiche Filterfunktionen über Klient, Mitarbeiter und Kosten erlauben dabei selektive und gezielte Analysen. Zusätzliche Ad-hoc-Analysen können einfach und bequem erstellt werden.

Und:

Da HEBES auf der Datenerfassung SOMED basiert, erübrigen sich Mehrfacherfassungen. Die ausführlichen Daten, die jede Institution im Rahmen der Somed jährlich abgibt, können nun von den Verantwortlichen in den Alters- und Pflegeheimen sinnvoll und zeitnah selbst genutzt werden.

Benchmarktool ist nur ein Beginn

Eine ganze Reihe von Institutionen hat sich bereits für die Verwendung dieser zukunftsorientierten Benchmarking-Plattform entschieden. Mit HEBES entsteht auch die Möglichkeit, diese Plattform zum Wissensaustausch zu nutzen.

Auskünfte und Testzugang

Giordana Erne beantwortet gerne Ihre Fragen unter Telefon 056 483 05 10 oder erne@hebes.ch. Wir senden Ihnen auch gerne einen Testzugang zum System, damit Sie die vielfältigen Möglichkeiten selber erkunden können.

Anmeldung ab sofort möglich

Sie können sich jetzt anmelden. Wir freuen uns auf Ihren Besuch auf unser [Homepage](#) und stehen Ihnen gerne auch persönlich zur Verfügung.

Das HEBES-Team der Keller Unternehmensberatung AG